

万力鎖

鎖分銅

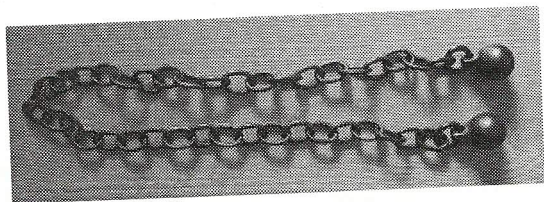
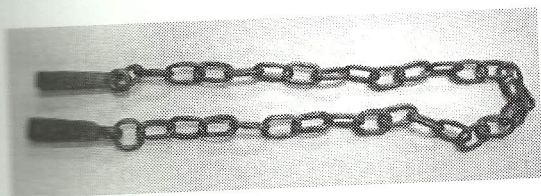


# MANRIKI GUSARI

A CORRENTE DE COMBATE NINJA

SHIDOSHI RODRIGO MÜLLER

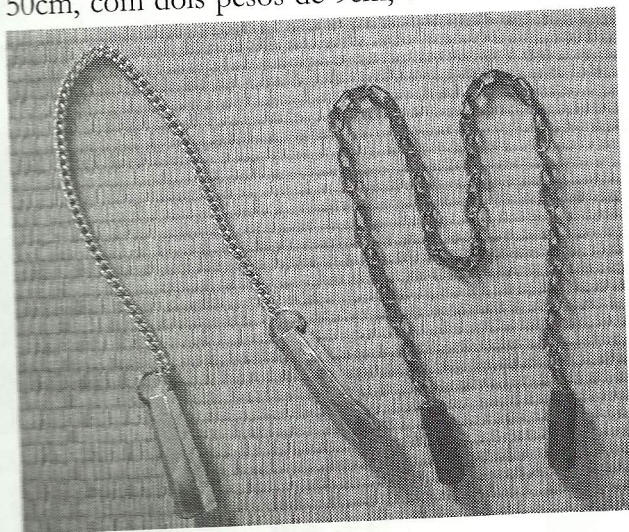
# 万力鎖・鎖分銅



## 正木流万力鎖

*Dois exemplos de Manriki Gusari do Masaki Ryu*

No Sho Kumo Ryu Ninjutsu a Manriki Gusari é composta de uma corrente de 50cm, com dois pesos de 9cm, um em cada extremidade.



## 小蜘蛛流万力鎖

*Dois exemplos de Manriki Gusari do Sho Kumo Ryu*

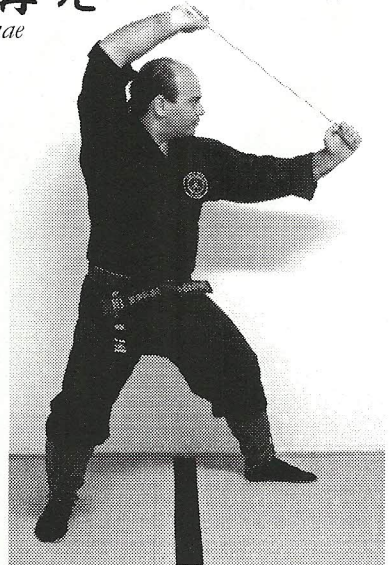
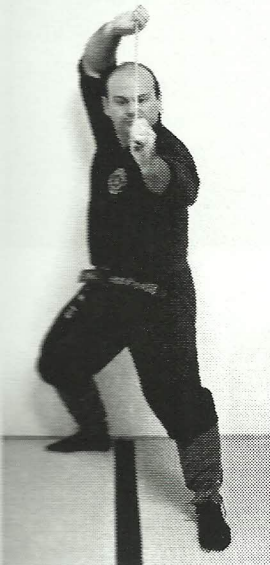
十文字の構え

*Jumonji no Kamae*

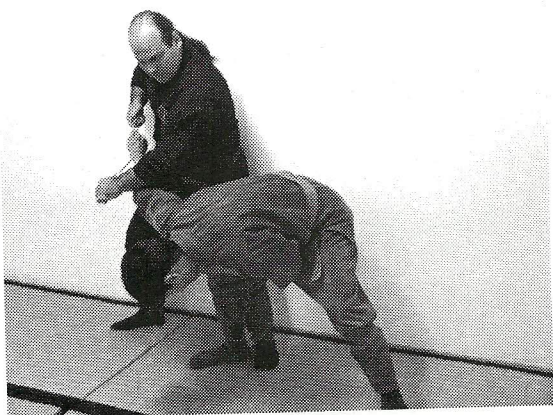


天地の構え

*Tenchi no kamae*



# 万力鎖・鎖分銅



# 鎖切止受け方

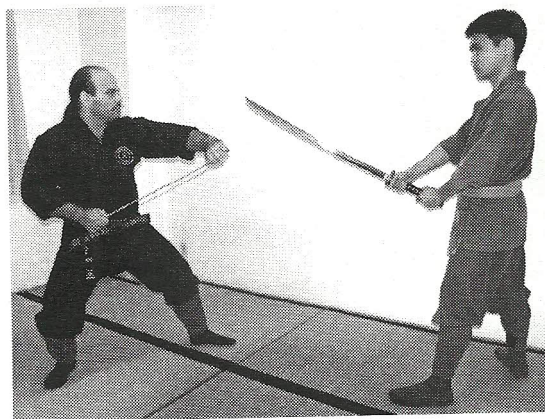
## Kusari Kiri Dome Uke Gata

A Manriki Gusari foi criada para vencer a espada, com o uso de técnicas que permitem imobilizar o adversário, retirar-lhe a arma e colocá-lo fora de combate. No Sho Kumo Ryu Ninjutsu esta técnica chama-se Kusari Kiri Dome.

Para efetivamente conseguir retirar a espada do adversário é necessária a correta combinação de Tai Sabaki (movimento do corpo), Ma ai (distância entre os adversários) e Kime (foco no golpe).

## 外受け霞巻き陥投

### Soto Uke Kasumi Maki Otoshi Nage



万力鎖

鎖分銅

**Manriki Gusari / Kusarifundo**  
**A Corrente de combate Ninja**

Neste livro o Shidoshi Rodrigo Müller demonstra o uso da corrente com pesos como arma integrante do arsenal Ninja. As técnicas do Sho Kumo Ryu Ninjutsu são explicadas passo a passo, com fotos detalhando sua execução.

Primeira arma a ser aprendida no Juhakei Bugei (técnicas com armas) no estilo Sho Kumo Ryu, o Manriki Gusari (corrente das 10 mil forças) ou Kusarifundo (corrente com pesos) também é utilizado por outras escolas de Ninjutsu e Bujutsu.

Esta obra é imprescindível para praticantes e entusiastas de Artes Marciais que desejam aprender um pouco mais sobre a tão intrigante Arte do Ninja.

ISBN 85-87013-48-3



9 788587 013484

**Daemon**  
**Editora**